

Weihnachtsspezial zum SystemManager

Gültig vom 24.11. bis 22.12.2017

! Systemvoraussetzung

**eAssistant-Jahrespauschalzugang oder
TBK 2014-Lizenz für
Wellen- und Zahnradberechnung**

Basisversion (Einzelplatzlizenz)

3.795 EUR

- ✓ Achsparallele Wellensysteme, integrierte Wellenberechnung mit koaxialen Wellen
- ✓ Integrierte Wälzlagerberechnung (nominell L10 + modifiziert Lnm, ohne Berücksichtigung der inneren Lagergeometrie) inkl. Berechnung mit nichtlinearer Wälzlagersteifigkeit
- ✓ Kopplung mit Stirnradberechnungsmodul sowie Wellenberechnungsmodul und weiteren Modulen für achsparallele Systeme
- ✓ Lastkollektive und Konfigurationen für Schaltgetriebe
- ✓ Software Hotline-Support via Telefon, Fax, E-Mail oder Webmeeting

Basisversion (Netzwerklicenz)

4.560 EUR

Softwarewartung (Einzelplatzlizenz)

570 EUR pro Jahr

Softwarewartung (Netzwerklicenz)

684 EUR pro Jahr

Premiumversion (Einzelplatzlizenz)

~~4.995 EUR~~

4.444 EUR

- ✓ Basisversion mit zusätzlichen Erweiterungen
- ✓ Konzentrische Wellensysteme (Umlauf-/Planetengetriebe)
- ✓ Rechtwinklige Wellensysteme
- ✓ Software Hotline-Support via Telefon, Fax, E-Mail oder Webmeeting

Premiumversion (Netzwerklicenz)

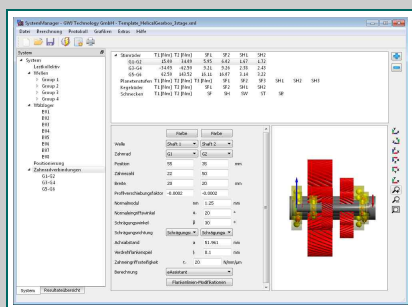
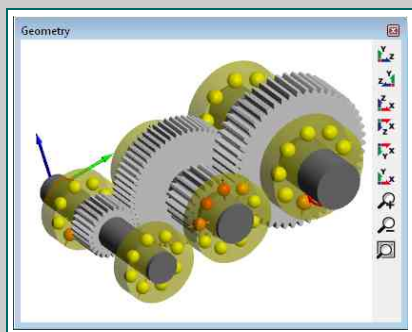
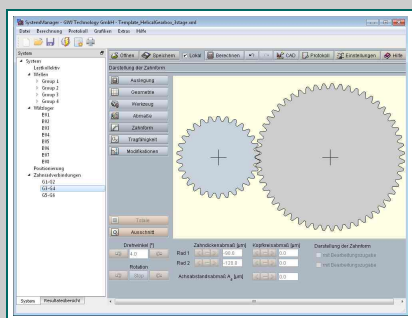
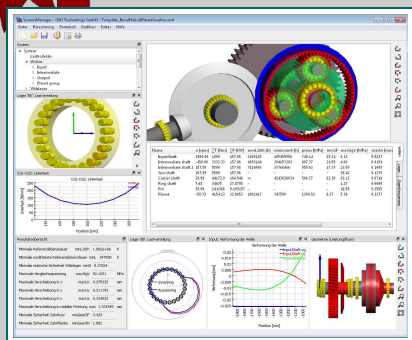
~~5.995 EUR~~ **5.555 EUR**

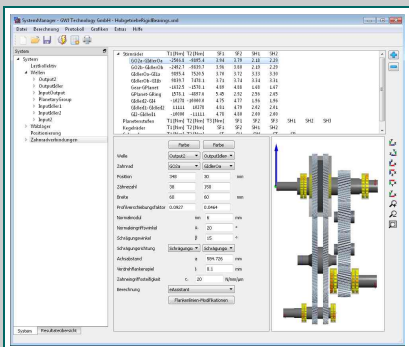
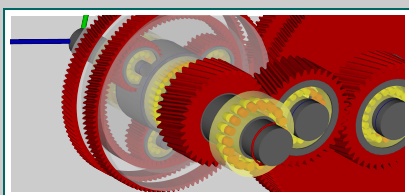
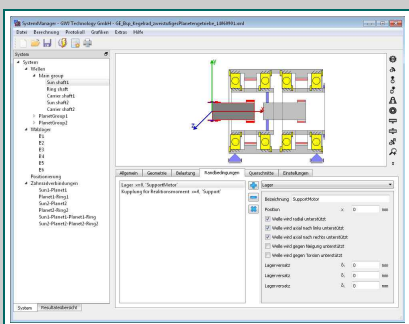
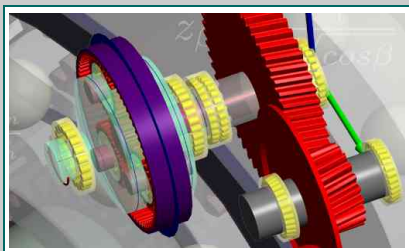
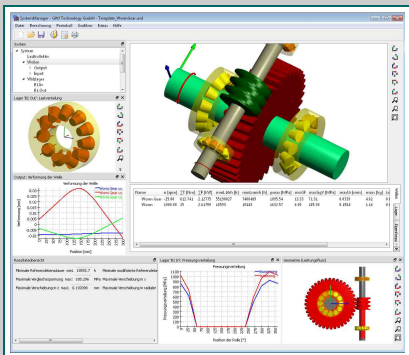
Softwarewartung (Einzelplatzlizenz)

750 EUR pro Jahr

Softwarewartung (Netzwerklicenz)

900 EUR pro Jahr





Zusatzoption: Wälzlager (Innere Geometrie)

Grundversion	1.500 EUR*
Vollversion	2.200 EUR*
Softwarewartung (Grundversion)	225 EUR pro Jahr
Softwarewartung (Vollversion)	330 EUR pro Jahr

Hinweis: *Preis gültig für Einzelplatzlizenz, Netzwerklizenz auf Anfrage

Zusatzoption: Eigenfrequenzen

Einzelplatzlizenz	1.000 EUR
Netzwerklizenz	1.200 EUR
Softwarewartung (Einzelplatzlizenz)	150 EUR pro Jahr
Softwarewartung (Netzwerklizenz)	180 EUR pro Jahr

Zusatzoption: 3D-elastische Bauteile (Gehäuse, Planetenträger oder axialsymm. Bauteile)

Einzelplatzlizenz	2.000 EUR 1.000 EUR
Netzwerklizenz	2.400 EUR 1.200 EUR
Softwarewartung (Einzelplatzlizenz)	300 EUR pro Jahr
Softwarewartung (Netzwerklizenz)	360 EUR pro Jahr

Mietoption (Preis pro Jahr)

Basisversion	1.330 EUR*
Premiumversion	1.750 EUR*
Zusatzoption: Wälzlager (Innere Geometrie)	
- Grundversion	525 EUR*
- Vollversion	770 EUR*
Zusatzoption: Eigenfrequenzen	350 EUR*
Zusatzoption: 3D-elastische Bauteile	700 EUR*

Hinweis: *Einzelplatzlizenz, Preis pro Jahr für einen Zugang, Netzwerklizenz und Schulungen auf Anfrage