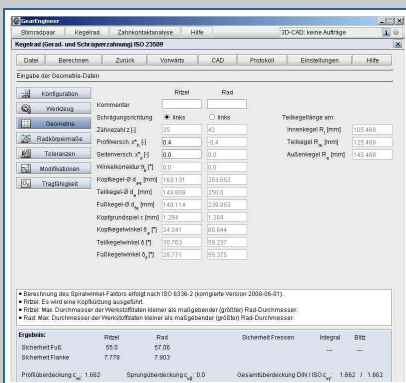
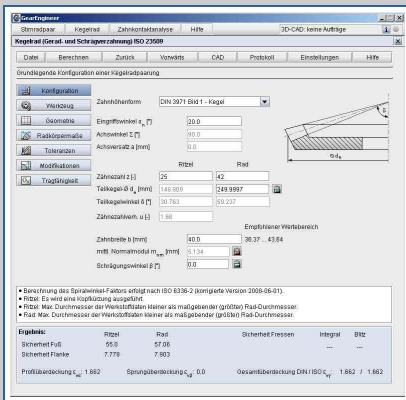
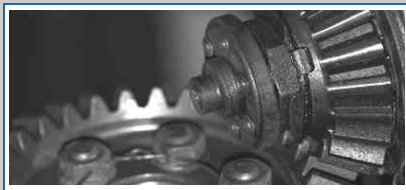


Gerad- und schrägverzahnte Kegelräder



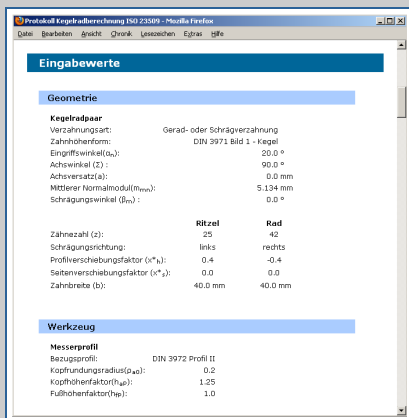
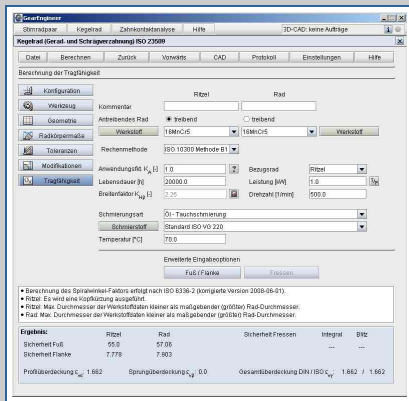
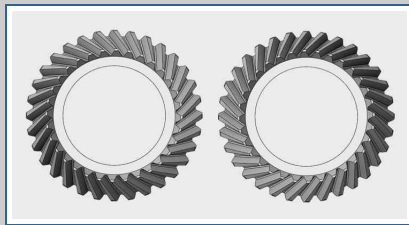
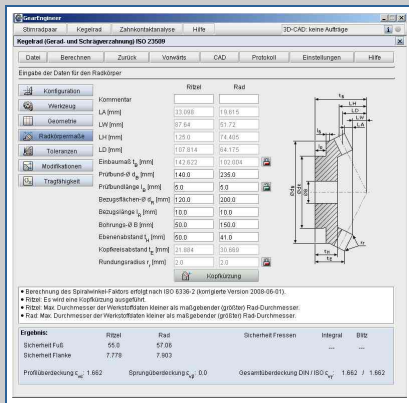
GearEngineer Software

- Softwaremodul zur Berechnung von gerad- und schrägverzahnten Kegelrädern
- Sprache: Die Software ist in deutscher, englischer und chinesischer Sprache erhältlich.
- Ausgabeformat: Ausgabeformat der 3D-Verzahnungsgeometrie ist STEP/IGES.
- Dokumentation: Die Berechnungsergebnisse können über die Erzeugung eines Protokolls im HTML- und PDF-Format dokumentiert werden.
- Handbuch/Hilfe: Integrierte Hilfe zu Softwarefunktionen inkl. technischer Informationen
- Softwareschutz: Die Software ist durch einen USB-Dongle vor Missbrauch geschützt.

Leistungsüberblick

- Geometrie von gerad- und schrägverzahnten Kegelrädern nach ISO 23509 und DIN 3971
- DIN-Kegelradform: Kopf-, Fuß- und Teilkegel treffen sich in einem Punkt (Gleason)
- Klingelnberg-Kegelradform: Kopf-, Fuß- und Teilkegel laufen parallel (konstante Zahnhöhe)
- Standard-Kegelradform: Fuß- und Teilkegel treffen sich in einem Punkt (Gleason/Konvoid)
- Berücksichtigung von Profilhöhen- und Profelseitenverschiebung
- Kegelradpaare mit Achswinkel gleich und ungleich 90°, ohne Achsversatz
- Werkzeugdaten individuell vorgebar
- Berechnung der Profil-, Sprung- und Gesamtüberdeckung
- Drehmaße mit Kegellängen und Winkeln, Berechnung sowie direkte Vorgabe des Einbaumaßes
- Vorschläge für Flankenspiele nach Klingelnberg oder Niemann sowie individuelle Vorgabe möglich
- Ermittlung der Zahnhöhen, Zahndicken und Zahndickensehnen
- Berücksichtigung von Längs- bzw. Breitenballigkeiten





- Toleranzen DIN 3965 für Abweichungen einzelner Bestimmungsgrößen; Achswinkel- und Achsenschnittpunktsabweichungen
- Tragfähigkeitsberechnung nach ISO 10300 mit integrierter Werkstoff- und Schmierstoffdatenbank
- Detailliertes Protokoll im HTML- und PDF-Format
- CAD-Datenausgabe: 3D STEP/IGES

Softwarewartung und Update-Service

Die Softwarewartung ist obligatorisch und beinhaltet neben der Bereitstellung von Updates und Servicepacks, den Hotline-Support via Telefon, Fax, E-Mail und Webkonferenz. Updates stehen in einem geschützten Downloadbereich zur Verfügung und enthalten Anpassungen an neuere Betriebssystem-Versionen sowie Leistungserweiterungen im Rahmen der Weiterentwicklung des Moduls. Mit Registrierung in einer Mailingliste erfolgt eine automatische Benachrichtigung via E-Mail bei Verfügbarkeit von Softwareaktualisierungen.

Schulung und Einführung vor Ort

Einführung, Einstellmöglichkeiten, Berechnungsmöglichkeiten und weitere Themenschwerpunkte nach Abstimmung

Dauer: 1 Tag vor Ort (zzgl. Spesen und Reisekosten)

Systemvoraussetzungen

- WIN 10
- JAVA 1.7
- USB-Port
- Webbrowser (Internet Explorer, Mozilla Firefox)

Für Erweiterungswünsche und weitere Zahnradtypen sprechen Sie uns bitte an!

